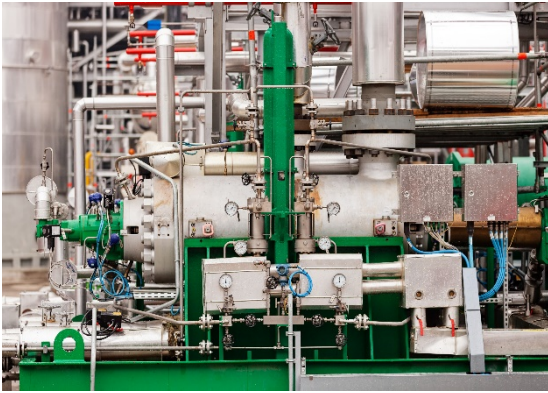


露点传感器 FM180



FM180采用原装进口露点探头，测量精度更高，性能更加稳定。它具有多参数测量功能，支持八种参数的测量，能应对各种测量需求。

产品优势

FM180支持数字信号和模拟信号输出，用户可根据自身需求选择模拟量输出一种测量参数，也可通过RS485接口一次性读取多种测量参数。对于模拟信号，输出量程可配置，输出参数可选择。



产品配置

测量单位：露点 $^{\circ}\text{Ctd}$

输出：4~20mA信号

配件：带航空插头连接电缆

不锈钢采样室（可选）

带显示仪表及报警功能等（可选）

测量标准精度的测试条件如下：

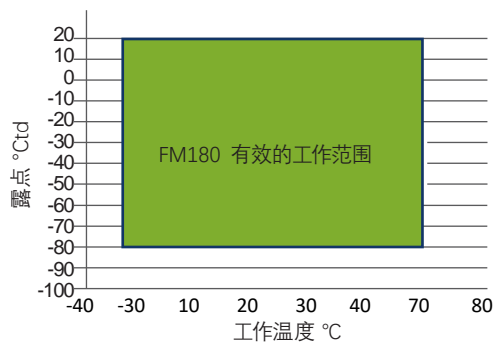
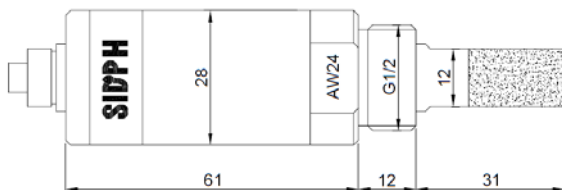
环境温度 $23^{\circ}\text{C} \pm 3^{\circ}\text{C}$

工作温度 $23^{\circ}\text{C} \pm 3^{\circ}\text{C}$

环境湿度 $< 99\%$ ，非冷凝

气体流量 $< 2\text{L}/\text{min}$ 流过传感器湿敏元件

产品尺寸





设计紧凑小巧
便于安装使用



测量精准
长期稳定监测



低露点
测量低至-80°Ctd



模拟输出
4-20mA、RS485

产品特点

- ✓ 工业级小型露点变送器，适用于各种OEM应用
- ✓ 高精度的测量，高稳定的性能
- ✓ 具有低露点自校准功能
- ✓ 露点测量范围 -80..+20°C，输出量程可配置，输出参数可选择（露点、温度、相对湿度、PPM、绝对湿度、热焓、混合比、湿球温度）
- ✓ 响应快速，抗干扰性强，安装方便
- ✓ 带有RS485接口，支持Modbus协议
- ✓ 可追溯8点标定证书



- 不锈钢烧结过滤器
- G1/2" 螺纹连接结构
- 316L 不锈钢壳体
- 快速航空插头连接

FM180技术参数

传感器类型	高分子聚合物薄膜
测量范围	露点: -80...+20°Ctd (当露点低于0°C时, 变送器输出霜点)
	可配置输出参数: Tdf、T、Rh、PPM等
测量精度	露点: ±2°Ctd(>-50°Ctd)
工业连接	G 1/2" 螺纹 (ISO 228/1)
响应时间	T90<15s
测量介质	非腐蚀性气体
信号输出	4--20mA, RS485, Modbus RTU
工作条件	流量 > 2L/min流过传感器 温度 -20...+80°C 压力 < 20bar 湿度 0...99%RH, 非冷凝
外壳材质	壳体 316L不锈钢
产品尺寸	110x28mm
产品重量	160g
显示	/
防护等级	IP65(NEMA4)
EMC	EMC 执行04/108/EG